

じ かん ●時計の読み方 ●時間の単位 **テスト**

なまえ

てん

1 下の時計をよみましょう。各8点(72)



(10じ)
10時

2年生以上は、時、分、半などを漢字で書きましょう。



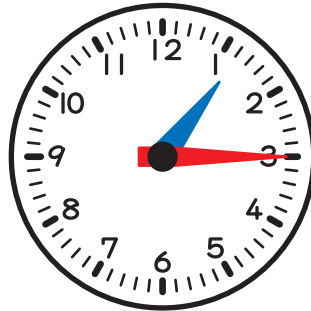
(4じ)
4時



(3じはん(3じ30ぶん))
3時半 (3時30分)



(7じはん(7じ30ぶん))
7時半 (7時30分)



(1じ15ぶん)
1時15分

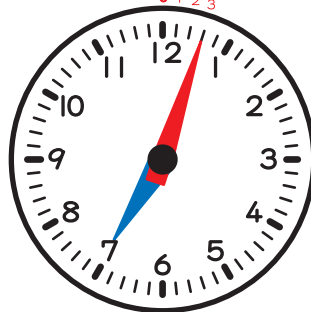


(6じ45ぶん)
6時45分

みじかいはりが、12と1のあいだをさしているときは、「12じ」とよむ。



(5じ10ぶん)
5時10分



(7じ3ぶん)
7時3分



(12じ34ぶん)
12時34分

2 () にあてはまる数を書きましょう。各7点(28)

① 1時間は、(60)分です。 ② 60分は、(1)時間です。

③ 1日は、(24)時間です。 ④ 24時間は、(1)日です。