

時間

●時計の読み方  
●時間の単位

テスト

1 下の時計で、針のむきが正しいものには○、おかしいものには×をつけましょう。各5点(30)



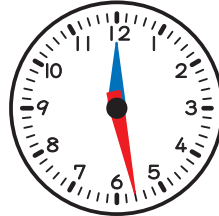
( )



( )



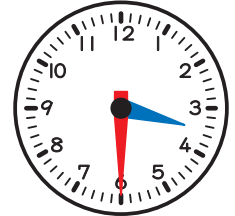
( )



( )



( )



( )

2 次の①～⑧の時間の長さを表すとき、使うとよい単位を○でかこみましょう。各5点(40)

① 5年生の50メートル走のタイム ( 秒 ・ 時間 )

② 1晩のすいみん時間 ( 分 ・ 時間 )

③ 春に田植えをしてから、秋にいねかりをするまでの時間 ( 月 ・ 年 )

④ 人間の赤ちゃんが大人になるのにかかる時間 ( 時間 ・ 年 )

⑤ 小学校の春休みの長さ ( 時間 ・ 日 )

⑥ 小学校の1学期の長さ ( 分 ・ 月 )

⑦ スパゲッティをゆでる時間 ( 分 ・ 日 )

⑧ 新幹線で、東京から広島へ行くのにかかる時間 ( 秒 ・ 時間 )

3 ( ) にあてはまる数を書きましょう。各2点(20)

① 1時間は、( )分です。

② 1時間は、( )秒です。

③ 1日は、( )時間です。

④ 60秒は、( )分です。

⑤ 120秒は、( )分です。

⑥ 180分は、( )時間です。

⑦ 100秒は、1分( )秒です。

⑧ 80分は、1時間( )分です。

⑨ 3日は、( )時間です。

⑩ 1年(うるう年でない)は、( )日です。

4 1年(うるう年でない)は何分かを計算して求めましょう。  
式5点 答え5点(10)

式

答え